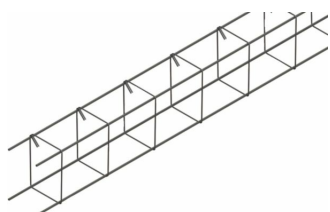




CHAINAGE SISMIQUE Z3 L. 6 M X L. 8 CM X H. 12 CM 4HA10 HA5 E15

Ref : 60640



Caractéristiques techniques

DESCRIPTION	<p>——— L'armature de chaînage CS108X12 de Fimurex est un élément en acier destiné aux travaux d'élévation. Ce type d'armature permet de réaliser des chaînages verticaux ou horizontaux de maisons individuelles en zone de sismicité 3.
Ses bords sont déterminés par 4 filants en acier haute adhérence et de diamètre 10 mm (4HA10).
Cadres HA5 fermés par ancrages d'extrémité à 135°, espacés de 15 cm.
- Application : dans tous les angles de la construction, en bordure des contreventements, aux croisements des murs porteurs, en périphérie des planchers et en couronnement de murs.</p>
SECTION	<p>——— 8 x 12 cm</p>
NOMBRE DE FILANTS	<p>——— 4</p>
DIAMÈTRE DES FILANTS	<p>——— 10 MM</p>
LONGUEUR (M)	<p>——— 6 M</p>
MATIÈRE	<p>——— Acier</p>
ZONE SISMIQUE	<p>——— 3</p>
TEINTE	<p>——— Métal</p>
URL FDES OU	<p>——— https://www.base-inies.fr/iniesV4/dist/consultation.html?id=34425</p>

PEP DESCRIPTIF UNITÉ FONCTIONNELLE	—	Assurer la fonction de 1 kg d'armature sur catalogue, panneaux d'armatures ou treillis soudés en acier pour béton armé pour une durée de vie de référence de 100 ans.
DURÉE VIE DE RÉF ACV (ANNÉE)	—	100
INDICATEUR CARBONE	—	0.59 Kg CO2 éq./Kilogramme sur 100 ans
RÉCH CLIM KG EQUIV CO2 PAR UF	—	0.59
TYPE DE FDES OU PEP	—	Individuelle
UNITÉ DE L'UNITÉ	—	Kilogramme
FONCTIONNELLE RÉF. FABRICANT	—	CS108X12
MARQUE	—	FIMUREX