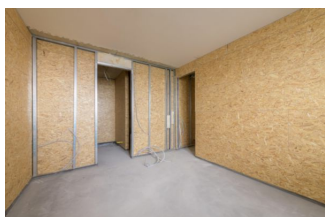


DALLE DE PLANCHER OSB3 EP. 18 X L. 2500 X L. 675 MM

Ref : 64758



Caractéristiques techniques

DESCRIPTION	La dalle Norbord est un panneau de construction en OSB 3 à 4 rives destiné à des applications générales et structurales. Elle peut être utilisée dans des environnements secs ou humides. Elle peut par exemple servir pour des charpentes et en construction résidentielle ou non résidentielle, en neuf ou en rénovation. Elle sert à la construction d'ossatures en bois, de toitures en plateformes inclinées, de lattages muraux, de planchers, d'étables ou encore de lambris. Elle est constituée de 3 couches formées de milliers de copeaux de bois entrecroisés. Elle est dotée de rainures et de languettes qui en facilitent la pose.
DIMENSIONS	250 x 67,5 cm
EPAISSEUR (MM)	18 MM
MATIERE	OSB
TEINTE	Brut
COULEUR	Vert
DURÉE VIE DE RÉF ACV (ANNÉE)	100
INDICATEUR CARBONE	8.95 Kg CO2 éq./Mètre carré sur 100 ans
RÉCH CLIM KG EQUIV CO2 PAR UF	8.95

TYPE DE FDES OU PEP		Estimée
UNITÉ DE L'UNITÉ	————	Mètre carré
FONCTIONNELLE		
CLASSE DE FEU	————	Non classé feu
RÉF. FABRICANT	————	1917875
MARQUE	————	WEST FRASER