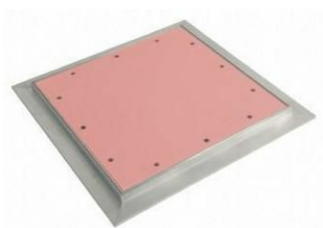




TRAPPE DE VISITE PLAFOND COUPE FEU 1 2H 600X600MM

Ref : 66557



Caractéristiques techniques

DESCRIPTION	—	La Trappe plafond coupe feu 30 de Placo s'utilise dans la mise en œuvre de plafonds en plaque de plâtre. Cette trappe de visite présente une résistance au feu de 30 minutes. Elle se pose en affleurant la surface la surface la plaque.
DIMENSIONS	—	600 x 600 mm
DIMENSION EXTÉRIEURE (MM)	—	654 x 654 MM
LARGEUR (MM)	—	600 MM
EPAISSEUR (MM)	—	70 MM
RÉSISTANCE AU FEU (MIN.)	—	30 min
MATIÈRE	—	Acier
AVANTAGES PRODUIT	—	Le joint s'expande en cas de chaleur excessive prolongée
LONGUEUR (MM)	—	600 MM
URL FDES OU PEP	—	https://www.base-inies.fr/iniesV4/dist/consultation.html?id=31886
TEINTE	—	Rose
COULEUR	—	Rose
DESRIPTIF UNITÉ FONCTIONNELLE	—	Permettre l'accès aux installations techniques dans les doublages et les plafonds suspendus ainsi que les visites d'inspection et les travaux d'entretien dans le plénum

DURÉE VIE DE RÉF ACV (ANNÉE)	——	50
INDICATEUR CARBONE RÉCH CLIM KG EQUIV CO2 PAR UF	——	94.41 Kg CO2 éq./Mètre carré sur 50 ans
TYPE DE FDES OU PEP	——	94.41
UNITÉ DE L'UNITÉ FONCTIONNELLE	——	Défaut
HAUTEUR (MM)	——	Mètre carré
POIDS (KG)	——	30 MM
RÉF. FABRICANT	——	13 KG
MARQUE	——	T119520
	——	PLACO