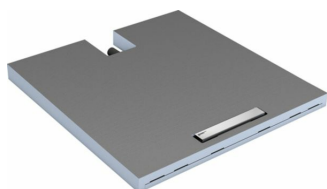


**wedi® REC PLANO LINEA 90X90
ÉCOULEM 300MM**

Ref : 71043



Caractéristiques techniques

DESCRIPTION	———	Pour l'écoulement linéaire, wedi propose le receveur de douche de plain-pied wedi Fundo Plano Linea, avec son écoulement intégré en usine et la conduite de raccordement DN 40. Il est livré avec une barrette de finition adaptée, ainsi que des accessoires d'étanchéité. Il se compose d'un noyau bleu en mousse dure de polystyrène extrudé 100% étanche. La mousse dure est armée sur les deux faces d'un tissu en fibres de verre (avec un apprêt résistant aux alcalis) et enduite d'un mortier plastifié. Sa pente, préformée en usine, permet la pose de carreaux grands formats, quasiment sans joints. Il est recoupable sur chantier, léger, résistant, et rapide et facile à mettre en oeuvre. En format 900 x 900 mm et d'épaisseur 70 mm, avec un canal d'écoulement de 300 mm, le receveur peut être directement carrelé. En plus de la garantie wedi de 10 ans, les receveurs wedi Fundo Plano Linea sont certifiés COV A+.
DIMENSIONS	———	90 x 90 cm
EPAISSEUR (CM)	———	7 CM
POSITION DE LA BONDE	———	Centré petit côté
LARGEUR (MM)	———	900 MM
LONGUEUR (MM)	———	900 MM
POIDS (KG)	———	9 KG

CONNEXION SORTIE	—	Canal linéaire 30 cm
GARANTIE	—	10 ans
DURÉE VIE DE RÉF ACV (ANNÉE)	—	20
DESCRIPTIF UNITÉ FONCTIONNELLE	—	Assurer la fonction de receveur de douche pendant une durée de vie de référence de 20 ans, par un receveur de douche à carreler de 1 m ² .
INDICATEUR CARBONE	—	0.07 Kg CO2 éq./Mètre carré sur 20 ans
RÉCH CLIM KG EQUIV CO2 PAR UF	—	0.07
URL FDES OU PEP	—	https://www.base-inies.fr/iniesV4/dist/consultation.html?id=42392
TYPE DE FDES OU PEP	—	Défaut
UNITÉ DE L'UNITÉ FONCTIONNELLE	—	Mètre carré
CLASSEMENT COV	—	A+
MATIÈRE	—	Polystyrène extrudé
FORME	—	Carrée
DIMENSIONS TOTALES (H X L)	—	90 x 90 cm CM
RÉF. FABRICANT	—	073736608
MARQUE	—	WEDI